





Una colección que reimagina el concepto de mueble: actual, sencillo y a su vez bien trabajado. Un mueble de calidad fabricado y diseñado al 100% por nuestros trabajadores, siendo además una colección que contiene nuestro lado más personal.

¿Qué es HARO?  
HARO es todo es dedicación, trabajo duro e ilusión manejada en una colección, HARO con domingos, al sol, rotados de los nuestros, cariño incondicional sin pedir nada a cambio, una sonrisa imborrable. HARO es todo lo que aprendimos.

**En memoria de "HARO"**  
**Un beso abuelo.**



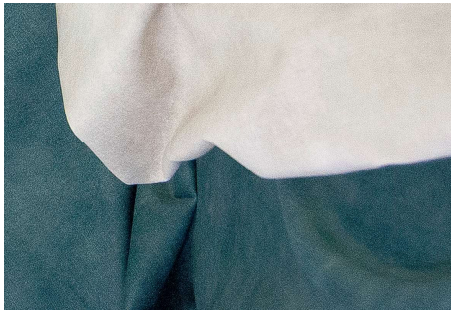
## comedores





**HARO** Trending  
**01**

Haro Trending es la versión más diferente de esta colección: patas de fresno macizo arropadas por un perfil plegado de hierro que le aportan al mueble mayor firmeza y robustez.





HARO  
02

www.makinterior.com

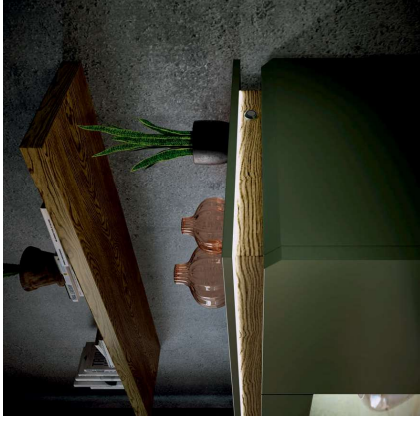


Amplia otras zonas de tu hogar. Si tu cocina se quedó sin espacio suficiente, úntala cualquiera de nuestros módulos como auxiliar.



www.makinterior.com





La opción de instalar led está disponible en todos los módulos de esta colección. Para ello, usamos sistemas de calidad a través de leds 4000K, que permiten regular la intensidad de la luz dejando pulsado unos segundos.



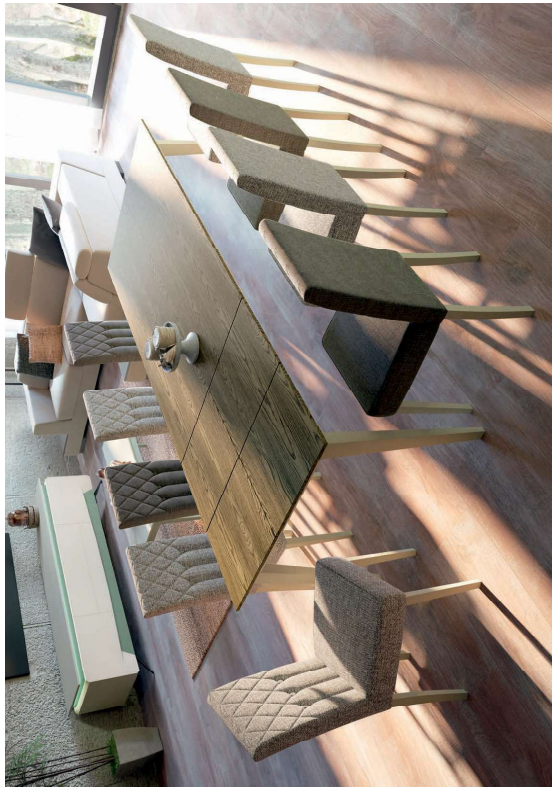
**HARO** ha sorprendido con sus detalles en fresno natural. Éste, combinado con las mejores técnicas de acabados, aporta un resultado espectacular en cualquiera de las tres opciones naturales disponibles. Aun así, si ninguna de ellas encaja con tu estilo, también puedes elegir cualquier acabado lizado de nuestro muestrario. Esto permite un colorido abanico de posibilidades **a poro abierto...**

# HARO

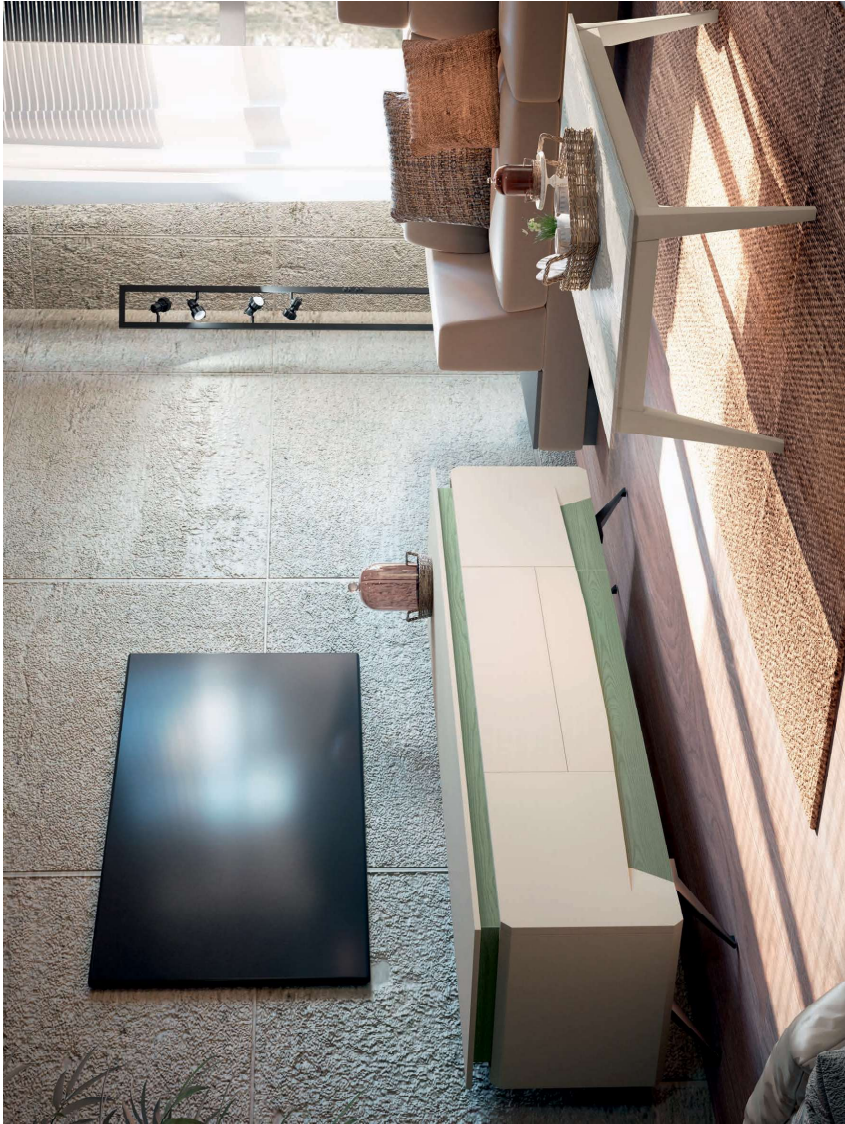
## 03

La mesa Nordic está diseñada pensando en aquellos hogares a los que les resulta difícil acoger visitas por falta de espacio. Cerrada aparenta ser una mesa común (140x90cm), pero su capote se desliza hacia atrás y se convierte en una mesa de 185x90 o 230x90cm.

"Cuantas historias se han creado alrededor de una mesa..."



www.homedesign.com



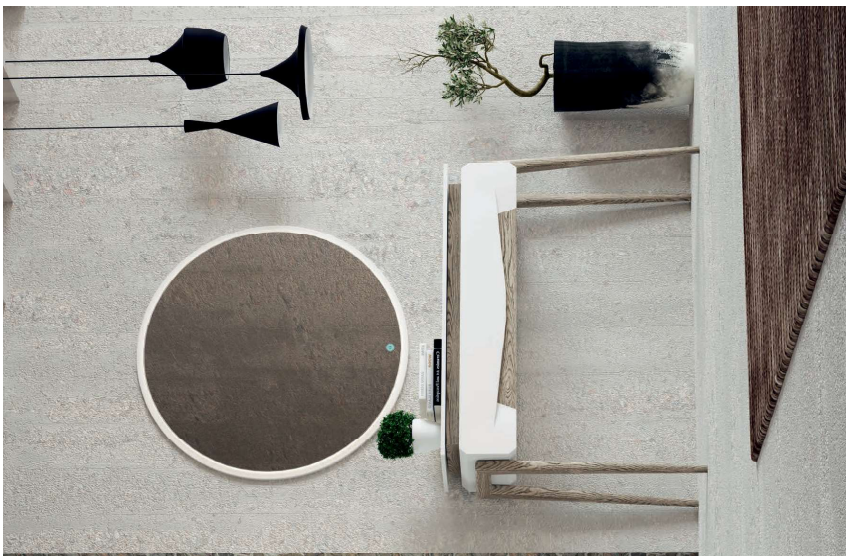
www.homedesign.com



# HARO 04

Los acabados de este ambiente han sido considerados por muchos de nuestros clientes como el acabado por excelencia. Cascos en Blanco D-507 satinados, combinados con detalles en Fresno F-100 y patas negras. Para agradecer su apoyo hemos querido tener un pequeño detalle al final de la factura.

**"Lo bueno si breve, dos veces bueno"**



# HARO 05

Las entradas y tocadores de la Colección HARO incorporan guías de extracción total. Estas te permitirán aprovechar al máximo la capacidad del cajón y además aportan utilidad a un mueble de uso diario.





# HARO 06

Cuando un imagen vale más que 1000 palabras...



**HARO**  
**07**

Los robots dominarán el mundo! Pero mientras tanto, dejémoslos hacer su trabajo. ¡Nuestro robot puede hacer cualquier cosa que tú quieras! ¡Nuestro robot puede hacer cualquier cosa que tú quieras! ¡Nuestro robot puede hacer cualquier cosa que tú quieras!





**HAR** ● Trending  
**08**

Si lo que buscas es diseño y robustez, pero no cuentas con un gran espacio, nuestro modelo Cover te dejará sin palabras: base de hierro antidesnivel y tapa con apertura central sincronizada, que permiten la extracción de 1 o 2 ampliaciones. Tu mesa de 140 x 90 crecerá 45 o 90cm más.



**HARO**  
09

El minimalismo y la elegancia nunca estuvieron tan unidos: patas de acero cromado y acabados en negro satinado que se funden a la perfección con fresno natural veado.


# HARO 10

Deja que sea tu hogar quien de la bienvenida por ti. Nuestro impresionante espejo redondo de 61,20cm incluye un push táctil sobre el cristal. Comodidad y sencillez cogidas de la mano.



www.haroluz.com | 25



www.haroluz.com | 24

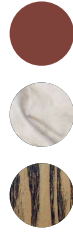


# HARO Trending 11

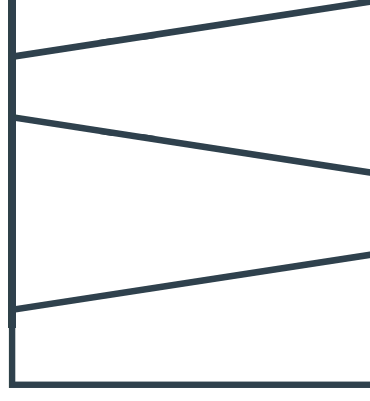


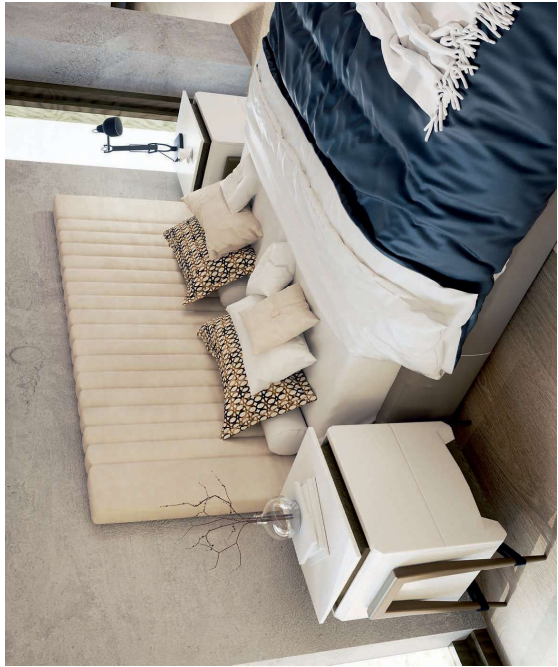
## auto-backsystem

Auto-Back es un sistema de giro con retroceso automático que permite ubicar este tipo de sillas en zonas con poco espacio entre la pared y la mesa, o, por ejemplo, frente a un tocador. Al estar sobre las patas, este sistema aporta una sentada sin manobras y sin mover las patas del sujeto.



## dormitorios





# HARO Trending 12

Todos nuestros cabeceros tapizados están cosidos a mano de forma artesanal, y además ofrecemos una amplia variedad de tejidos. **LEVI** es quizás el cabecero más coqueto de la colección. Con barras en vertical y una altura de 140cm, tiene todo lo necesario para aportar a tu dormitorio una sensación de sencillez y calidez, pero el secreto está en los detalles. Además, su versión plus incluye detalles en fresa a juego del resto de muebles.





# HARO 13

Nuestro cabecero HARO está diseñado con frente de fresno natural de 10mm. calado. Y para los amantes del minimalismo esta colección ofrece espejos sin marco.





# HARO 14





¡Donde empieza y acaba tu reflejo! Empieza tu día observando la elegancia y fuerza que inspira tu habitación y acábalo admirando tu propia fuerza, tu propia elegancia, tu más tú, ¡tu reflejo!



HARO  
15



# HARO 16

Ampliamos nuestras opciones. Tanto el cabecero **KLAUS** como el modelo **HARO** también están disponibles con el platón central sin calar.



# HARO 17

Los pequeños detalles importan, y mucho! Nuestro cabecero **KLAUS** incluye espaldos sobre las mesitas de noche para dar profundidad a tu habitación además de tablero de fresno que encaja a la perfección con un frente lacado. Dulces sueños...

