

# DORMITORIOS/ BEDROOMS

by Angel Cerdá





# ÍNDICE

---

INDEX

**EMPRESA**  
Our company

Página **03/**

**ÍNDICE DE  
MODELOS**  
Index

Página **04/**

**MUESTRARIO  
DE ACABADOS**  
Finishings

Página **08/**

**DORMITORIOS**  
Bedrooms

Página **16/**

**CERTIFICADO DE  
GARANTÍA Y  
MATERIALES**  
Materials and  
Quality Certificate

Página **39/**

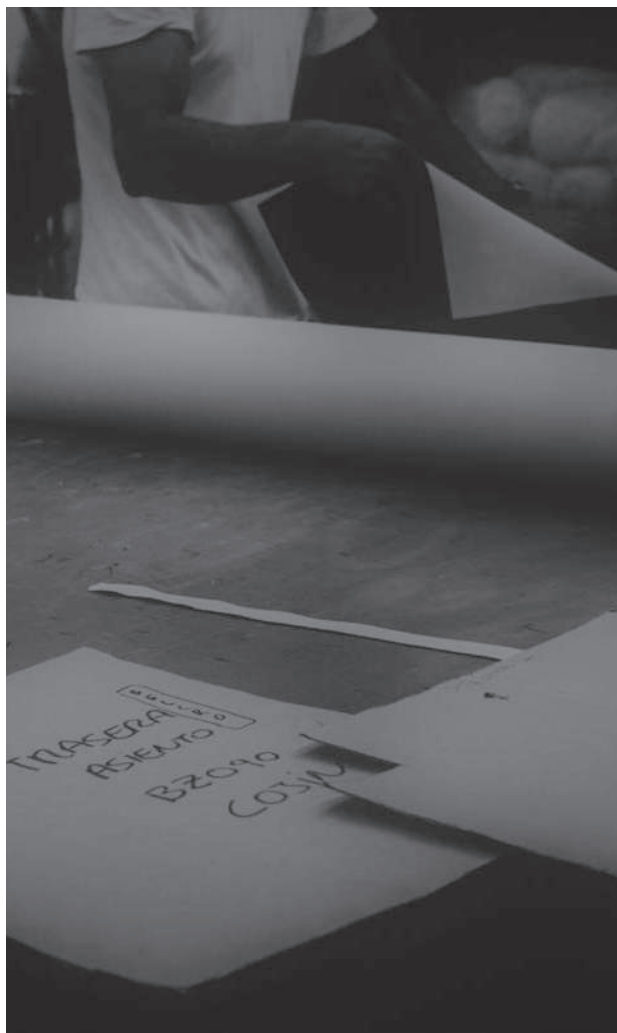


Ángel Cerdá es un grupo de empresas de tradición familiar con más de 125 años de historia, a lo largo de 4 generaciones, en el sector del mueble.

Ángel Cerdá is a group of companies located in Spain and dedicated to different fields of the Home Furniture business. We are a family owned business with a successful history of more than 125 years over 4 different generations.

Nuestra empresa dispone de unas modernas instalaciones de reciente construcción con más de 10.000m<sup>2</sup> de oficinas, exposición, fábrica y almacenes.

We have new premises of over 10.000m<sup>2</sup> including offices, factory, warehouse and showroom.



El actual equipo directivo acumula más de 40 años de experiencia profesional en el sector, tanto en el ámbito nacional como en el internacional.

Our current management team has more than 40 years of international experience. We have undertaken projects not only in Spain but also throughout Europe, America, Asia and the Middle East.



Nuestras principales actividades se centran en la fabricación, distribución y comercialización de todo tipo de muebles para el hogar, objetos de decoración, maderas y otras materias primas utilizadas tradicionalmente en la industria.

Nuestro equipo de proyectos contract gestiona servicios a medida de diseño, interiorismo y decoración.

En nuestro equipo contamos con profesionales cualificados en cada uno de nuestros departamentos de administración, producción, distribución, venta, comunicación y marketing.

Our experience and knowledge covers the whole spectrum of the furniture business, manufacturing and distributing our products successfully worldwide.

We also have an experienced team of designers and interior decorators who run our Contract division taking care of large tailor made projects.

In our team we have qualified professionals in each of our departments of administration, production, distribution, sales, communication and marketing.



Nuestro

# ÍNDICE DE MODELOS

Index



# CAMAS

---

## BEDS



**7011 | Pág. 27**  
177 x 237 x 92/108  
(colchon 160x200)



**7012 | Pág. 26**  
188 x 222 x 90  
(colchon: 180x200)



**7013 | Pág. 32**  
164 x 215 x 102  
(colchón: 150x200)



**7014 | Pág. 28**  
176 x 240 x 107  
(colchon 160x200)



**7015 | Pág. 31**  
171 x 210 x 84  
(colchón: 150x200)



**7016 | Pág. 39-40**  
204 x 222 x 79  
(colchón: 180x200)



**7028 | Pág. 24**  
228 x 209 x 100  
(colchón 180 x 200)



**7029 | Pág. 25**  
225 x 231 x 100  
(colchón 180 x 200)



**7030 | Pág. 38**  
225 x 231 x 100  
(colchón 180 x 200)



**7034 | Pág. 34**  
162 x 216 x 110  
(colchón: 150x200)



**7037 | Pág. 35**  
226 x 158 x 100  
(colchón: 150x200)



**7040 | Pág. 29**  
188 x 221 x 108  
(colchon 180x200)



**7045 | Pág. 36**  
180 x 263 x 106  
(colchón: 150x200)



**7046 | Pág. 37**  
180 x 221 x 82  
(colchón: 150x200)



**7047 | Pág. 30**  
173 x 224 x 147  
(colchón: 150x200)



**7060 | Pág. 33**  
217 x 200 x 115  
(colchón: 150x200)



# MESITAS DE NOCHE

## BEDSIDE TABLES



7002 | Pág. 28  
55 x 39 x 45



7003 | Pág. 42  
60 x 42 x 45



7004 | Pág. 40  
55 x 41 x 41



7005 | Pág. 31  
45 x 40 x 50



7006 | Pág. 39  
Ø 48 x 55



7007 | Pág. 27  
50 x 48 x 38



7031 | Pág. 38  
60 x 50 x 41



7032 | Pág. 24-25  
57 x 42 x 46



7035 | Pág. 34  
60 x 40 x 50



7038 | Pág. 29,35  
55 x 40 x 44



7042 | Pág. 37  
58 x 39 x 43



7050 | Pág. 44  
60 x 40 x 48



7051 | Pág. 39  
Ø 48 x 55



7061 | Pág. 33  
60 x 43 x 45

# BANQUETAS

## BED STOOLS



5000 | Pág. 41  
120 x 45 x 42



5001 | Pág. 27, 40  
120 x 45 x 42



5027 | Pág. 38  
48 x 36 x 46



# CHIFONIERS

## CHEST OF DRAWERS



7017 | Pág. 28  
59 x 45 x 117



7018 | Pág. 42  
60 x 45 x 120



7019 | Pág. 40  
60 x 45 x 111



7020 | Pág. 40  
80 x 45 x 80



7024 | Pág. 31  
59 x 45 x 120



7036 | Pág. 34  
60 x 45 x 120



7039 | Pág. 35  
60 x 45 x 107



7041 | Pág. 37  
58 x 39 x 119



7044 | Pág. 35  
120 x 45 x 80



7048 | Pág. 44  
59 x 45 x 115



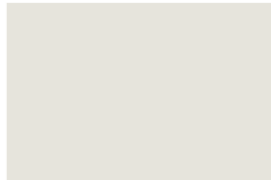
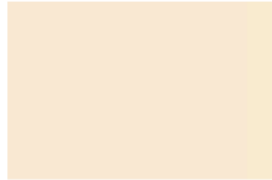
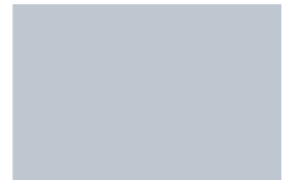
7064 | Pág. 43  
60 x 43 x 111



Nuestro  
**MUESTRARIO  
DE ACABADOS**  
Finishings

## [Maderas y Lacados]

Woods &amp; Lacquereds

**NOGAL** / WALNUT**MARFÍL**  
RAL 9002**BAMBU**  
RAL 6021**BLANCO HUESO**  
RAL 9010**CREMA**  
RAL 1013**PIEDRA**  
RAL 7036**SEDA**  
RAL 7032**HIELO**  
RAL 7040**NIEBLA**  
RAL 7044**DUNE**  
RAL 1019**CUARZO**  
RAL 7004**HIERRO**  
RAL 7046**AGUA**  
RAL 5007**VAPOR**  
RAL 7030**HAVANA**  
RAL 7034**DRAGÓN**  
RAL 7000**PIZARRA**  
RAL 7005**LLUVIA**  
RAL 7015**HUMO**  
RAL 7023**MOKA**  
RAL 1011**DESERT**  
RAL 7002**GRANITO**  
RAL 7043**MURANO**  
RAL 7012**TIERRA**  
RAL 6006**FOREST**  
RAL 8024**COUNTRY**  
RAL 8025**UVA**  
RAL 7024**ULTRAMAR**  
RAL 5017**MARENGO**  
RAL 7039**TABACO**  
RAL 7006**MAGMA**  
RAL 7031**TINTO**  
RAL 7037**ZAFIRO**  
RAL 5003





CEMENTO  
RAL 7001



APRICOT  
RAL 3012



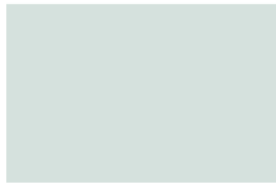
MARFÍL  
RAL 9002



NEGRO  
RAL 9011



BLANCO  
RAL 9003



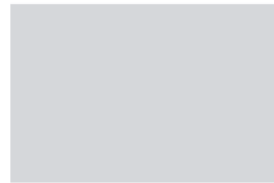
ÁCIDO  
RAL 9018



SALMÓN  
RAL 2012



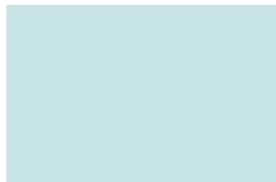
CRYSTAL  
RAL 5024



PERLA  
RAL 9022



CENIZA  
RAL 7047



MINT  
RAL 6027



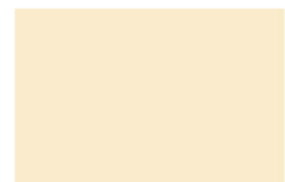
TEJA  
RAL 8001



OCEAN  
RAL 5014



VIOLET  
RAL 4005



LEMON  
RAL 1015



AGUA MARINA  
RAL 6033



CORAL  
RAL 3016



CELESTE  
RAL 6034



PINK  
RAL 3015



AZUFRE  
RAL 1032



BAMBÚ  
RAL 6021



TANGERINE  
RAL 3022



CIELO  
RAL 5012



ROSE  
RAL 3014



ALTO PALANCIA  
RAL 1020



VESPA  
RAL 6028



ROJO  
RAL 3020



TURQUESA  
RAL 5018



WATERMELON  
RAL 3017



OLIVA  
RAL 6020



PINO  
RAL 6005



CARMÍN  
RAL 3009



ÍNDIGO  
RAL 5002



FRAMBUESA  
RAL 3005



CUERO  
RAL 8008



# [Ecrú collection]

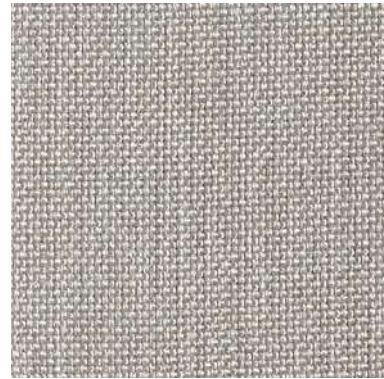
Telas / Fabrics



KRAC 01



MIRÓ 05



LIBRA 05



PLEXUS 05



MIMIC 02



GAUDÍ 05



MIMIC 50



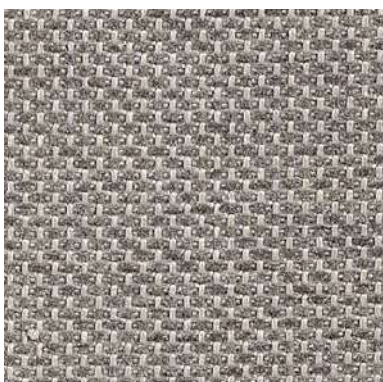
PLEXUS 07



CLUB 07



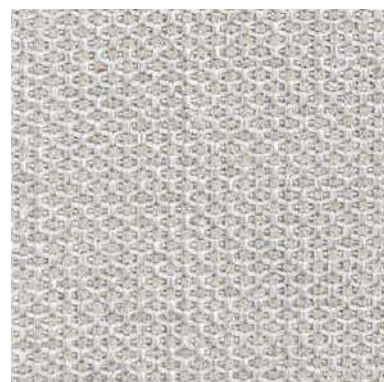
POLO 52



GEMINI 50



LIBRA 07



GEMINI 07



[Earth collection]

Telas / Fabrics



KRAC 10



CLUB 10



PLEXUS 10



MIRO 10



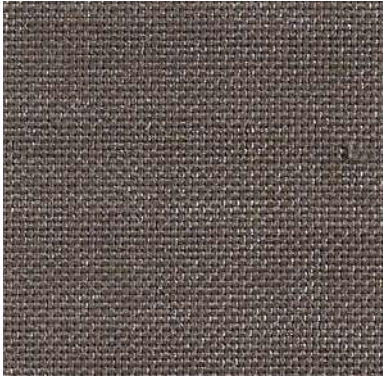
LIBRA 10



GEMINI 11



MIMIC 11



LIBRA 12



GEMINI 10



GAUDÍ 12



POLO 12



PLEXUS 12



MIRÓ 11



CLUB 12

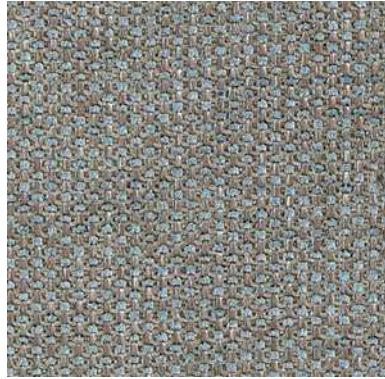


# [Indigo collection]

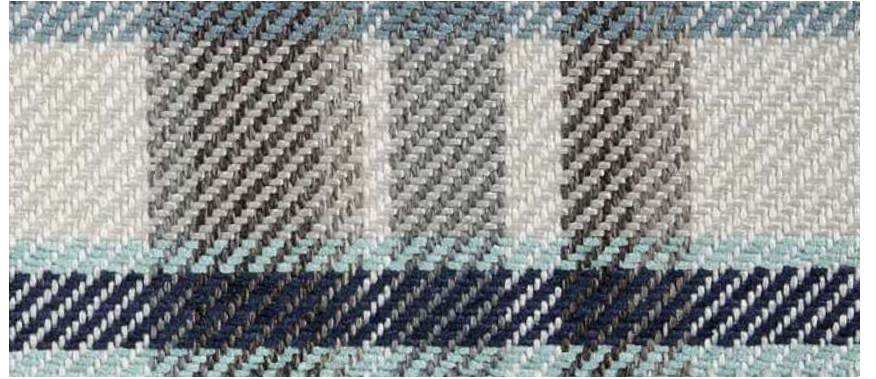
Telas / Fabrics



GAUDÍ 11



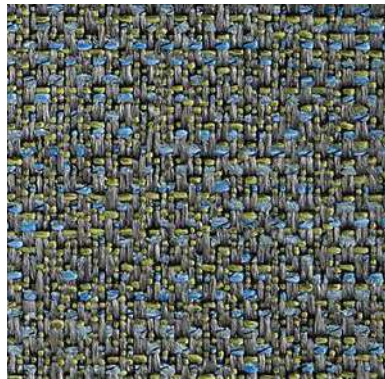
GEMINI 40



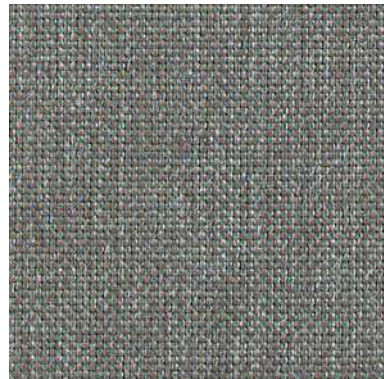
POLO 40



CLUB 49



GAUDÍ 30



LIBRA 40



MIMIC 37



PLEXUS 45



GEMINI 45



CLUB 08



LIBRA 42



GEMINI 42



CLUB 45



MIRÓ 42

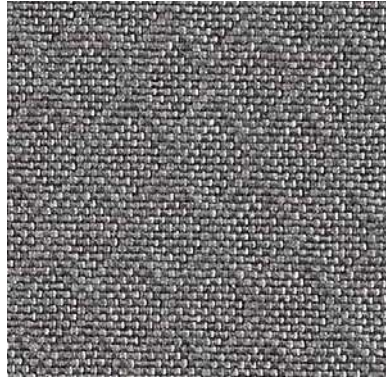


# [Malva collection]

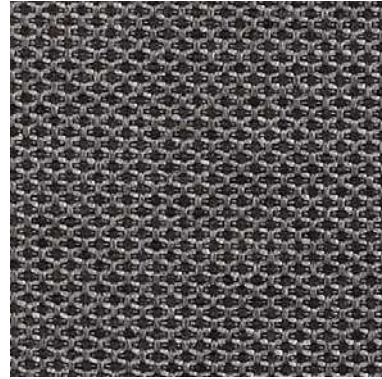
Telas / Fabrics



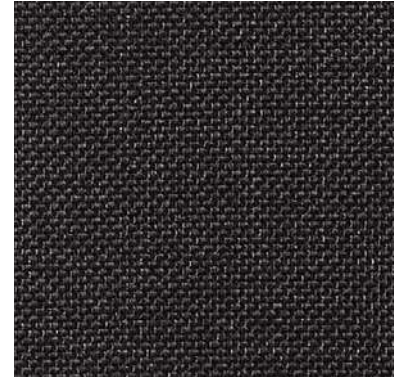
KRAC 68



PLEXUS 51



GEMINI 51



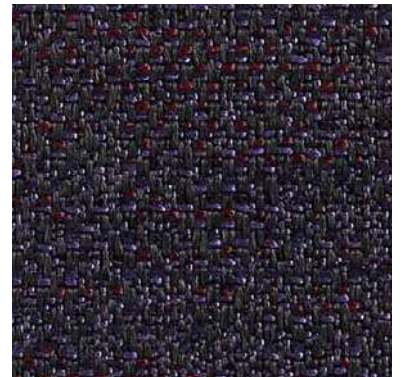
LIBRA 53



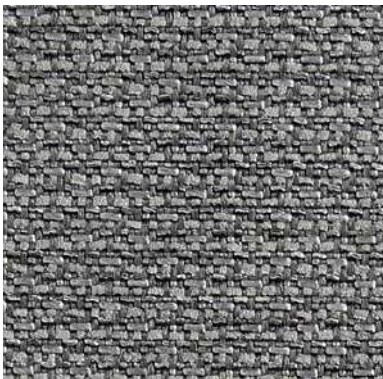
MIMIC 61



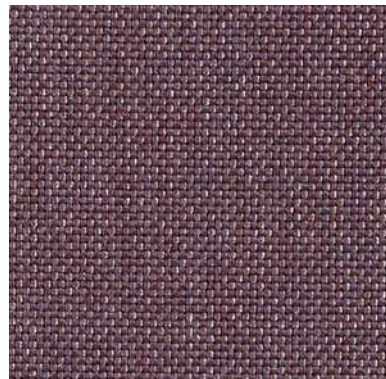
GEMINI 63



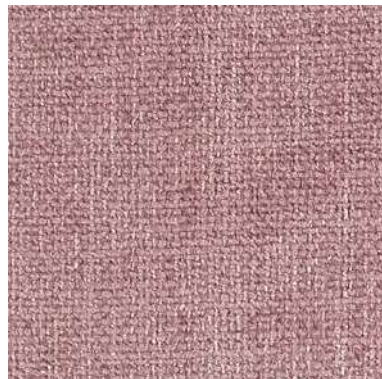
GAUDÍ 48



MIRÓ 51



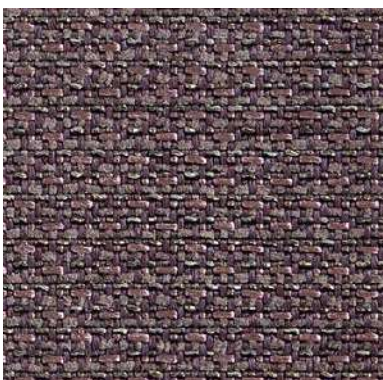
LIBRA 64



CLUB 61



CLUB 51



MIRÓ 64



CLUB 64



POLO 61



# [Forest collection]

Telas / Fabrics



POLO 30



GAUDI 14



MIMIC 05



MIMIC 30



CLUB 39



MIMIC 36



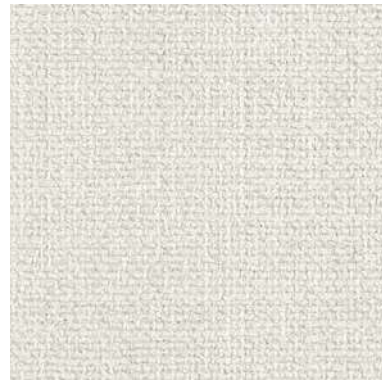
GEMINI 12



MIMIC 12



PLEXUS 30



CLUB 05



KRAC 36



LIBRA 30



MIRÓ 12

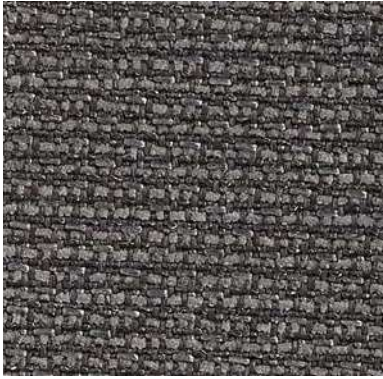


CLUB 95

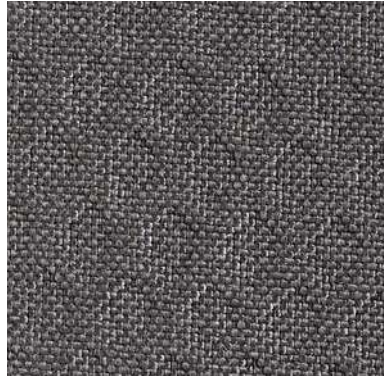


# [Metal collection]

Telas / Fabrics



MIRÓ 52



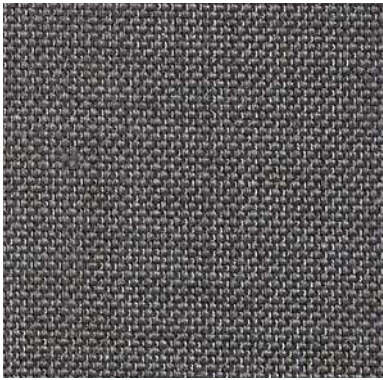
PLEXUS 52



CLUB 91



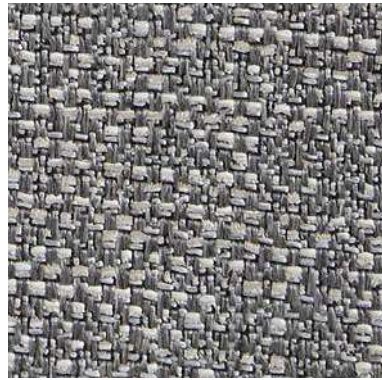
MARENGO



LIBRA 52



MIMIC 52



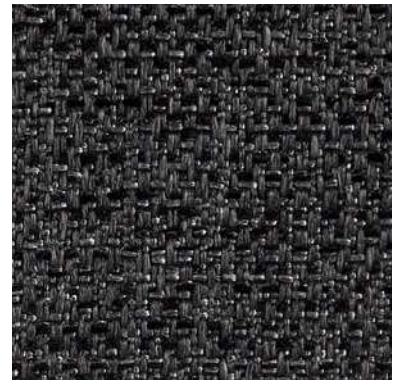
GAUDÍ 51



MIMIC 51



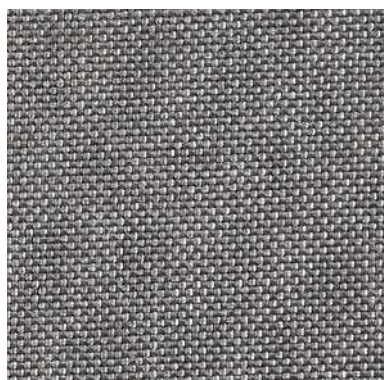
GEMINI 53



GAUDI 53



GAUDÍ 60



LIBRA 51



CLUB 54



MIRÓ 55



# [Sublim collection]

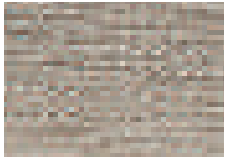
Telas / Fabrics



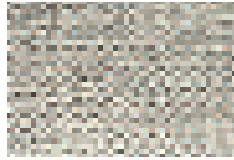
02



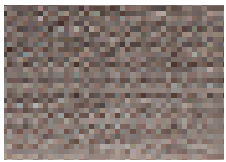
01



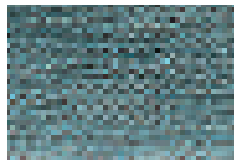
05



50



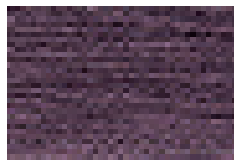
11



40



12



63



70



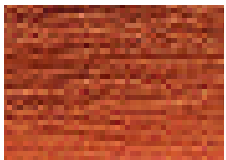
48



14



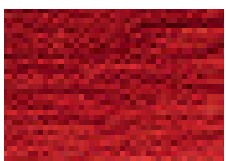
45



27



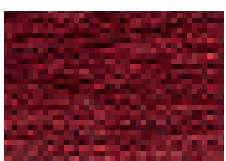
52



91



53



69



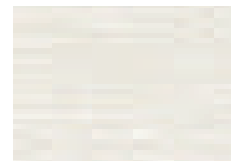
55

# [Mirage collection]

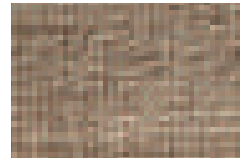
Telas / Fabrics



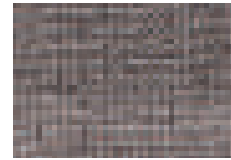
05



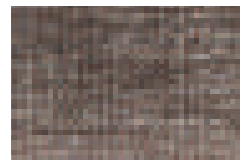
01



10



54



11



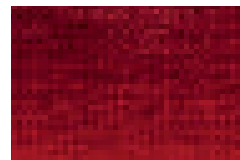
67



95



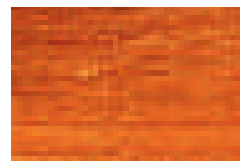
63



91



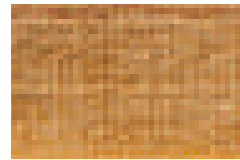
46



24



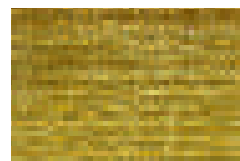
45



16



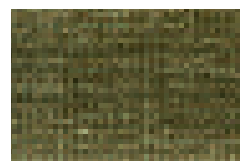
52



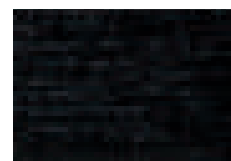
36



53



30



55



## [Duo collection]

Telas / Fabrics



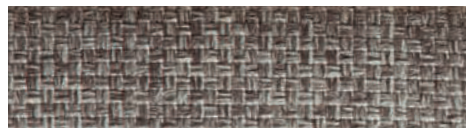
01



02



04



07



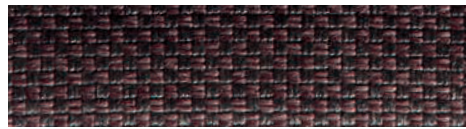
16



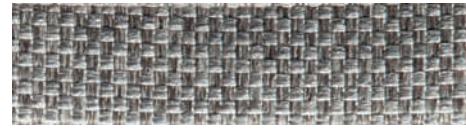
14



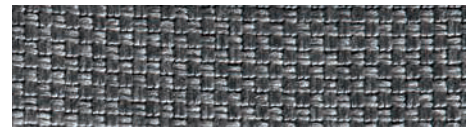
15



50



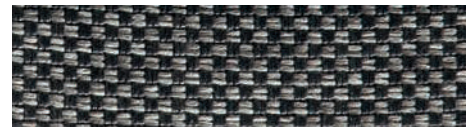
54



51



40



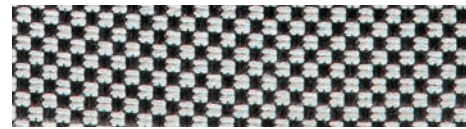
52



53



55



## LA CALIDEZ DEL TEXTIL

Los tonos neutros transmiten tranquilidad, confort, calidez y sobriedad. Opta por colores tierra, arena o decántate por la gama de los grises.

Si por el contrario, lo que buscas es dar toques de luz utiliza los tapizados de color. Ponle imaginación y elige entre la gran variedad de texturas y colores de todos nuestros acabados.



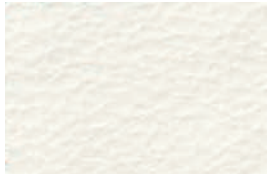
03





# [Aqua collection]

Polipiel / PU  
Leather



00



02



04



11



82



07



C/18



20



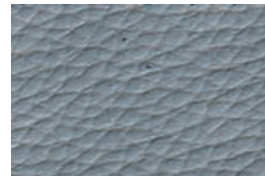
23



90



71



72



75



80



17



09



10



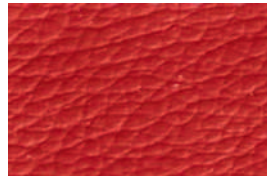
21



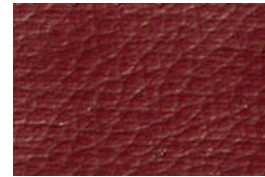
08



12



29



25



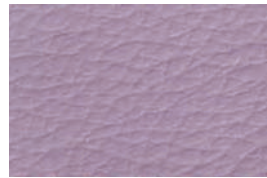
16



30



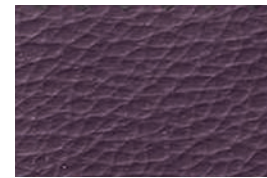
24



28



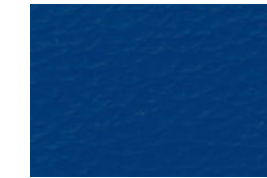
26



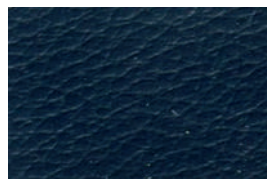
81



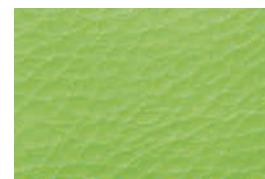
61



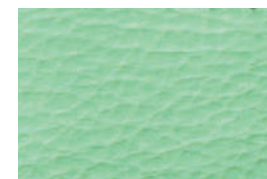
68



69



41



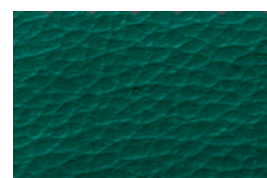
42



44



46



47



63



60



## [Brunei collection]

Telas / Fabrics



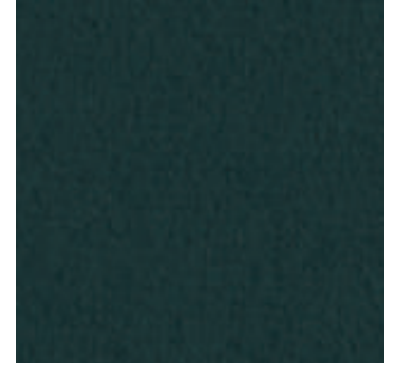
BRUNEI 1



BRUNEI 3



BRUNEI 5



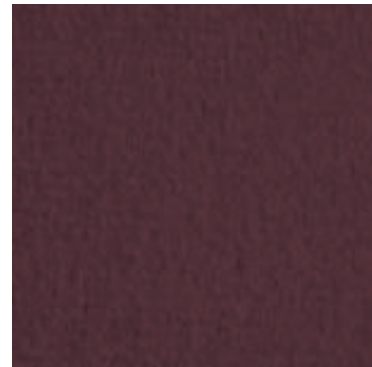
BRUNEI 40



BRUNEI 9



BRUNEI 30



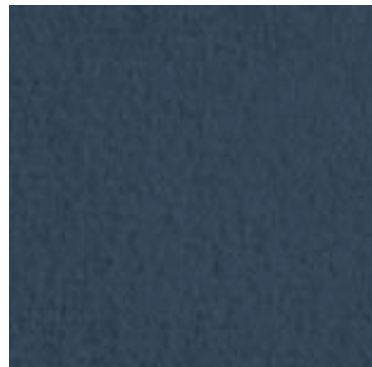
BRUNEI 31



BRUNEI 45



BRUNEI 32



BRUNEI 34

**LA ELEGANCIA DE LA PIEL**

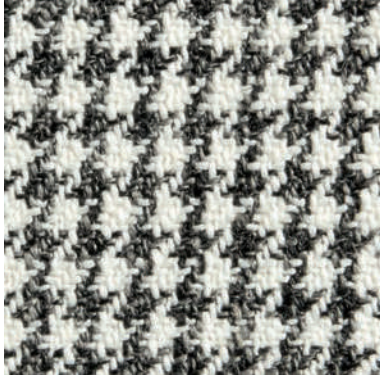
El tapizado en piel es sinónimo de elegancia, sofisticación y diseño. En tonos claros, oscuros o a todo color, haz que tu silla o sillón sean únicos.

La calidad, el confort y los pequeños detalles son los que hacen especiales cada una de nuestras sillas y sillones.



# [Balenciaga collection]

Telas / Fabrics



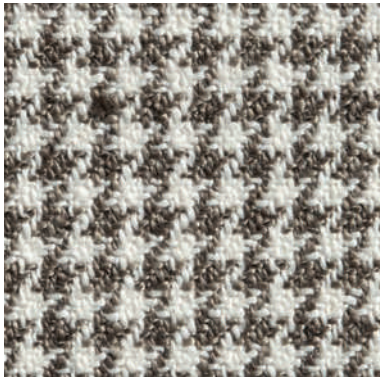
BALENCIAGA 1



BALENCIAGA 2



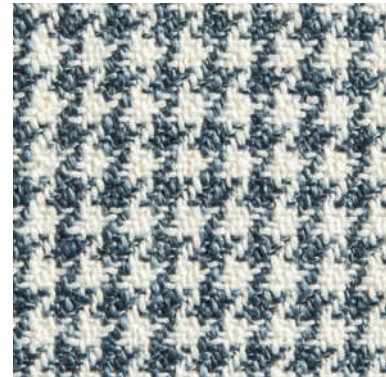
BALENCIAGA 3



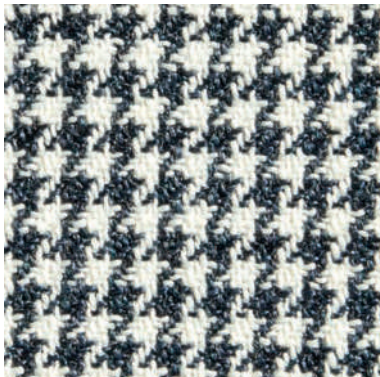
BALENCIAGA 4



BALENCIAGA 5



BALENCIAGA 6



BALENCIAGA 7

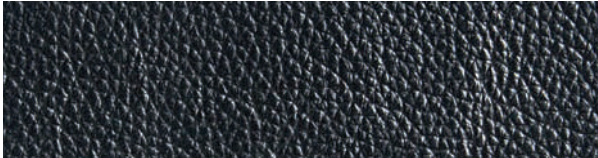


BALENCIAGA 8



[Piel collection]

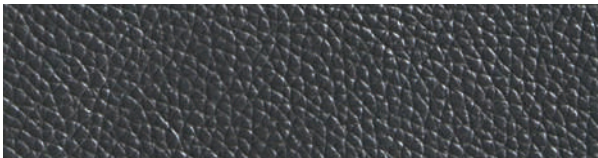
Piel Natural / Natural Leather



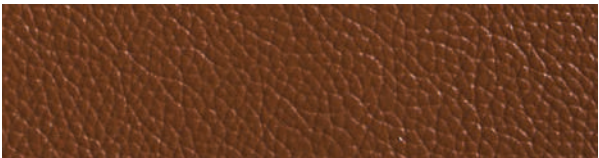
NEGRO M5657



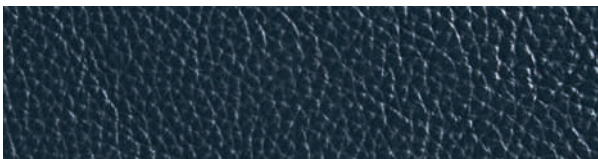
MOSTAZA M5658



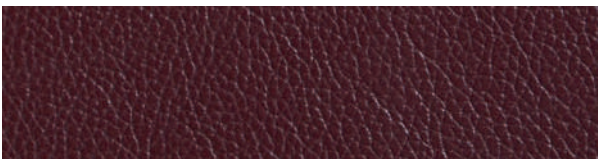
ANTRACITA M5663



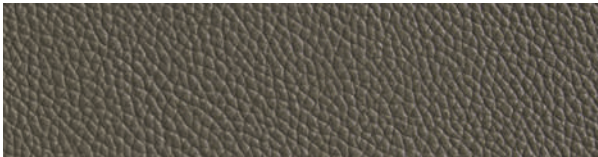
CUERO M5659



MARINE M5661



BURDEOS M5660



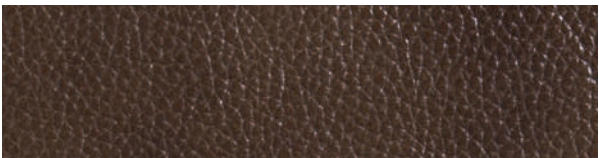
VISON M9922



CHOCO M1209



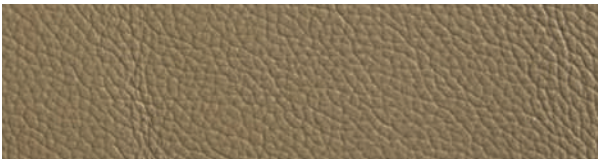
BLANCO M5651



TABACO M1595



TAUPE M5652



ARENA M9815



PERLA M1205



CREMA M2055



BUFALO WINS M2833



BUFALO SAND M2855



BUFALO TEX M2832



BUFALO TOP M2851



Nuestros

**DORMITORIOS**

Bedrooms





**7028**  
228 x 209 x 100  
(colchón 180 x 200)

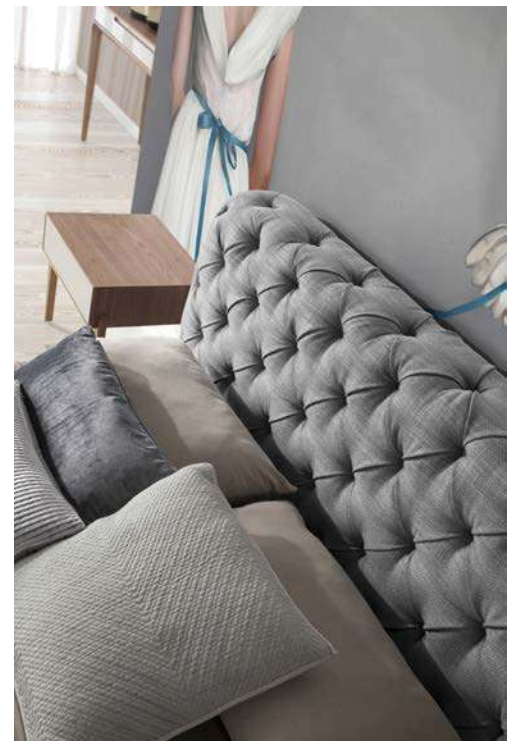


**7032**  
57 x 42 x 46

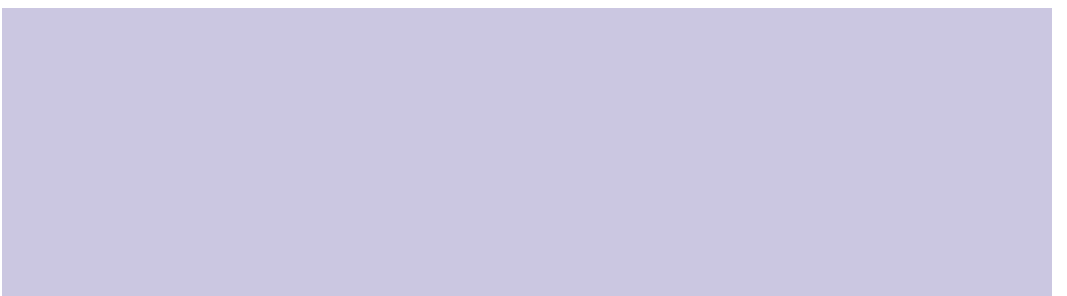




**7032**  
57 x 42 x 46



**7029**  
225 x 231 x 100  
(colchón 180 x 200)







**7012**  
188 x 222 x 90  
(colchon: 180x200)







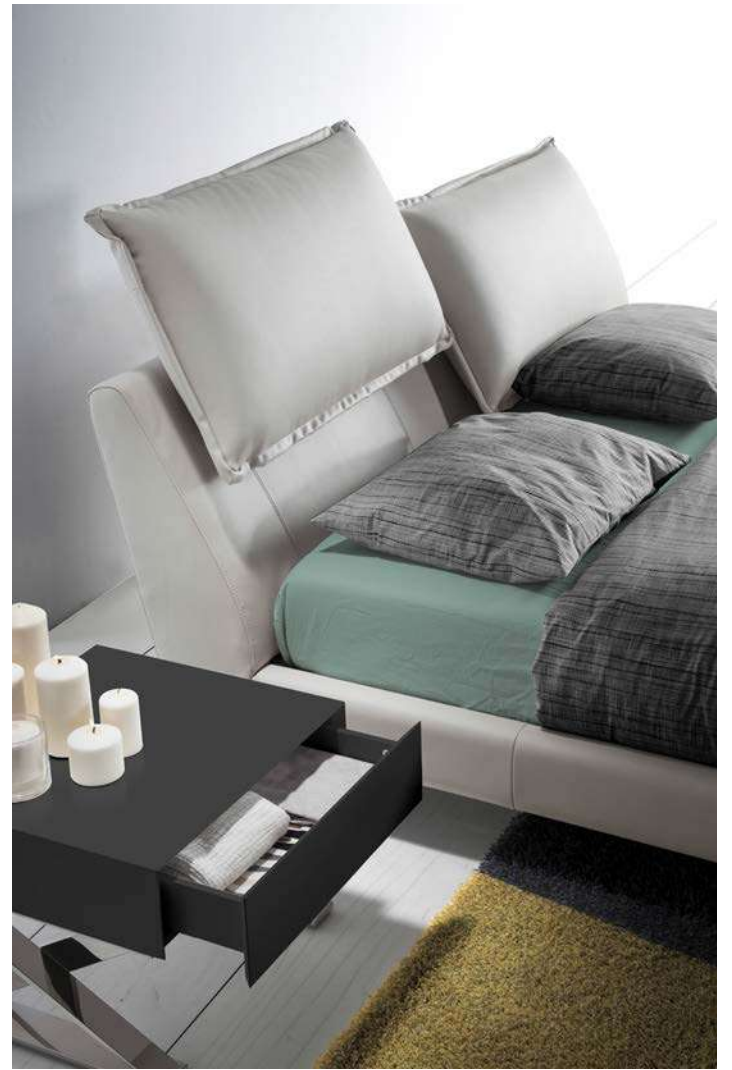
**7007**  
50 x 48 x 38



**5001**  
120 x 45 x 42



**7011**  
177 x 237 x 92/108  
(colchon 160x200)







**7002**  
55 x 39 x 45



**7017**  
59 x 45 x 117



**7014**  
176 x 240 x 107  
(colchon 160x200)



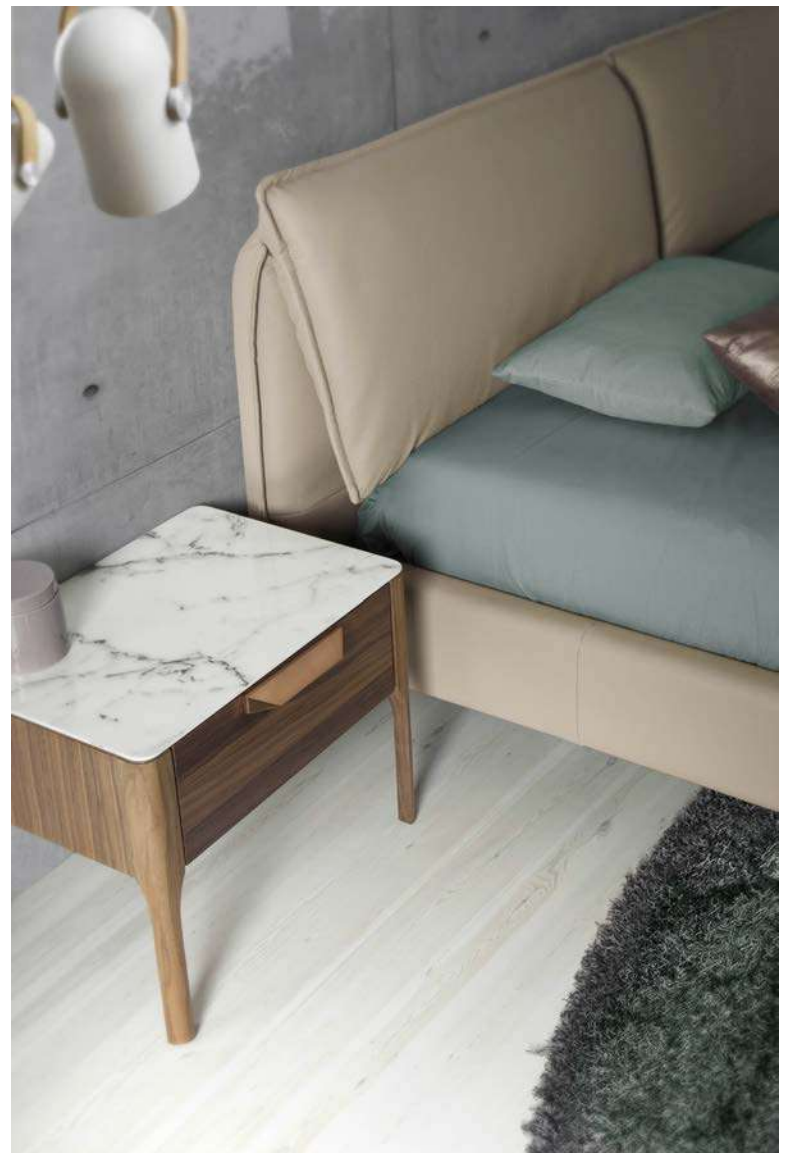




**7038**  
55 x 40 x 44



**7040**  
188 x 221 x 96 / 108  
(colchon 180x200)







**7047**  
173 x 224 x 147  
(colchon 150x200)







**7024**  
59 x 45 x 120



**7005**  
45 x 40 x 50



**7015**  
171 x 210 x 84  
(colchón: 150x200)







**7013**  
164 x 215 x 102  
(colchón: 150x200)







**7060**  
217 x 200 x 115  
(colchón: 150x200)



**7061**  
60 x 43 x 45





**7036**  
60 x 45 x 120



**7035**  
60 x 40 x 50



**7034**  
162 x 216 x 110  
(colchón: 150x200)







**7037**  
226 x 158 x 100  
(colchón: 150x200)



**7039**  
60 x 45 x 107



**7038**  
55 x 40 x 44



**7044**  
120 x 45 x 80





**7045**  
180 x 263 x 106  
(colchón: 150x200)







7042  
58 x 39 x 43



7041  
58 x 39 x 119



7046  
180 x 221 x 82  
(colchón: 150x200)







**7031**  
60 x 50 x 41



**7030**  
225 x 231 x 100  
(colchón 180 x 200)





**7016**  
204 x 222 x 79  
(colchon: 180x200)



**7051**  
Ø 48 x 55



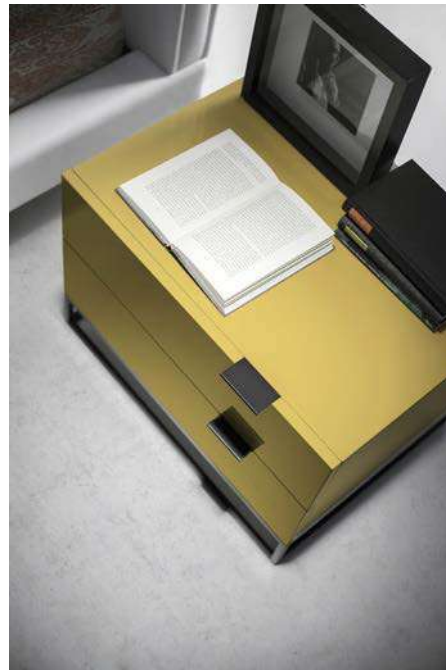
**7006**  
Ø 48 x 55







**5001**  
120 x 45 x 42



**7016**  
204 x 222 x 79  
(colchón: 180x200)



**7020**  
80 x 45 x 80



**7004**  
55 x 41 x 41

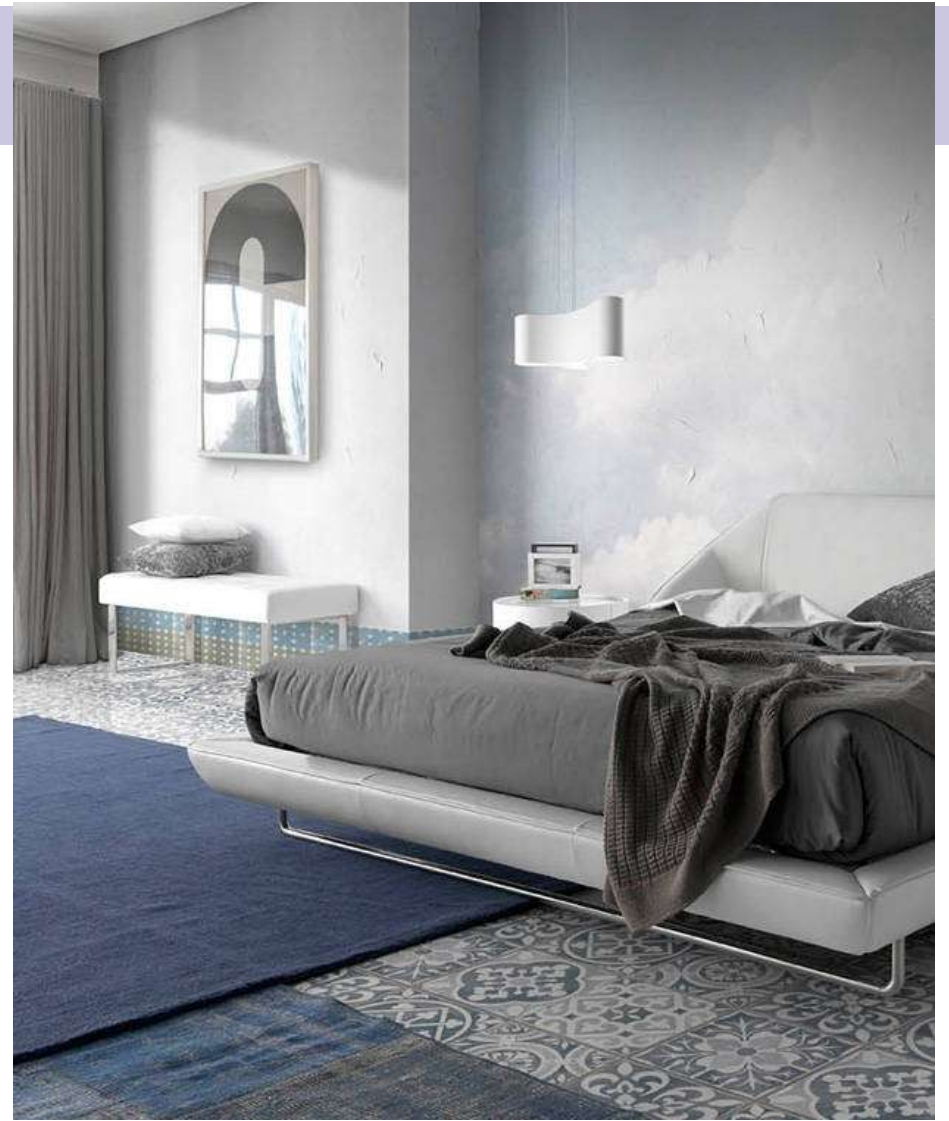


**7019**  
60 x 45 x 111





5000  
120 x 45 x 42







**7018**  
60 x 45 x 120



**7003**  
60 x 42 x 45







7064  
60x43x111







7048  
59 x 45 x 115



7050  
60 x 40 x 48



Nuestro  
**CERTIFICADO DE  
GARANTÍA Y  
MATERIALES**  
Materials and  
Quality Certificate



# Certificado Garantía

**Angel Cerdá SL** emite el presente documento con sus condiciones, como garantía de calidad del producto y servicios que ampara, durante un periodo de 24 meses a partir de la fecha de entrega. Dichas condiciones se establecen sin perjuicio de los derechos que tiene el consumidor, según el Real Decreto Ley 1/2007 de 16 Nov.

Esta garantía no cubre las deficiencias ocasionadas por negligencias, golpes, uso o manipulaciones indebidas, por no haber aplicado correctamente las condiciones de conservación y mantenimiento o por materiales sometidos a desgaste por su uso normal.

Quedan expresamente excluidos de la garantía los siguientes casos: Daños provocados por animales domésticos, daños producidos por materiales punzantes, coloración de los tejidos provocadas por rozadura con textiles externos (prendas de vestir), daños provocados por calor extremo u objetos a altas temperaturas, daños ocasionados por procesos de limpieza o productos inadecuados,

Ante incidencias que justifiquen el uso de esta garantía, se optará por la reparación, sustitución del artículo, rebaja o resolución en los términos legalmente establecidos.

Esta garantía perderá su valor si:

- Se manipula o repara el artículo objeto de la presente garantía, su nº identificativo, su instalación o si se destina a un uso diferente de aquel para el cual se elaboró, sin conocimiento de la empresa y/o la autorización escrita de ésta.
- Se modifican, alteran o sustituyen los datos de esta garantía o del justificante de compra.
- Para hacer uso de la garantía es imprescindible la presentación de este documento junto con el justificante de compra.
- Ante cualquier incidencia que pudiera surgir, puede dirigirse al Servicio de Atención al Cliente de Angel Cerdá SL o al organismo de Consumo competente para formular la correspondiente reclamación.

## Uso

Mobiliario para uso exclusivamente doméstico.

Para su limpieza utilizar solamente un paño suave o papel absorbente ligeramente humedecido con solución jabonosa neutra.

No utilizar productos amoniacales, lejías, disolventes ni abrasivos.

No exponer jamás a la intemperie.

No colocar cerca de fuentes de calor o en zonas expuestas permanentemente a los rayos del sol.

Limpieza de tapizados preferentemente en seco.

## Materiales

### Acero

Acero inoxidable. Aleación de acero con un mínimo de 12% de cromo contenido en masa. Cromados con un mínimo de 21 micras.

Elevada resistencia a la corrosión. No exponer jamás estos materiales a la intemperie ni a entornos de excesiva humedad.

### Cristal Templado

Vidrios cuyo grosor oscila entre los 9mm y los 15mm, con proceso de templado térmico a 635 grados. Elevada resistencia estructural.

Vidrios de seguridad autorizados para uso doméstico. En caso de rotura los cristales se fragmentan en pequeños trozos inofensivos.

Vidrios canteados con bordes pulidos y sin aristas cortantes.

### Características técnicas:

Reacción al fuego A1

Resistencia a variaciones bruscas de temperatura y a temperaturas

diferenciales: K 40K

Resistencia a las cargas de viento y nieve, y a las cargas permanentes

e impuestas: mm 10

Aislamiento al ruido aéreo directo: dB 35(-1;-2)

Propiedades térmicas / ante la radiación:

Emisividad e d: 0,89

Valor U: W/(m<sup>2</sup>.K) NPD

Transmisión luminosa t L : 0,88

Reflexión luminosa r L / r ' L : 0,08/0,08

Transmisión de la energía solar t E : 0,76

Reflexión de la energía solar r E / r ' E : 0,07/0,07

Coefficiente g: 0,8

### Maderas y DM

Tableros DM aglomerados fabricados con fibras de madera de pino aglutinadas con resina sintética mediante presión y calor en seco hasta alcanzar densidad media. Estructura uniforme y homogénea. Acabados superficiales en chapas de Nogal, Roble o Pino y lacados mate o alto brillo.

Densidad media de 600 Kg/m<sup>3</sup>.

Estructuras internas en madera de pino y aglomerados.

### Lacados

Tintes al disolvente, fondo barniz de poliuretano y acabado barniz de poliuretano

### Asientos

Espumas de poliuretano con densidad media entre 25 y 40 Kg/m<sup>3</sup> resistentes a la humedad.

Asientos cinchados recubiertos de espuma de poliuretano y relleno recubierto con fibra de poliéster.

### Herrajes

Herrajes metálicos fabricados en latón, hierro o Zamac con protector de barniz.



# Tapizados

## TELAS

Fabricante: **CREVIN**

### Colección TEXTURAS

Es una selección exclusiva de tejidos de tapicería que combina el diseño atemporal con unas excelentes prestaciones técnicas, Teniendo como base la longevidad y el fácil mantenimiento. TEXTURAS es un recurso único para consumidores y decoradores que buscan tejidos auténticos con una excepcional funcionalidad.

Características:

- Fácil eliminación de manchas.
- Lavable a máquina a 30°C
- Excelente resistencia al desgaste.
- Mantiene su estética con el paso del tiempo.
- Empresa certificada ISO 14001.
- Total reciclaje de los residuos industriales.

### TESTS DE CALIDAD Y RESISTENCIA

- Superadas satisfactoriamente las siguientes normas de calidad:
- Resistencia de Asientos tapizados: Instituto tecnológico STR (Specialized Technology Resources Ltd): EN 12520: 2010 y EN 1022: 2005
- Resistencia estructural sillas y sillones: UNE 11010
- Resistencia estructural mesas: UNE 11014
- Estabilidad mesas: UNE 11015
- Acabado muebles madera. Resistencia superficial: UNE 11019
- Especificaciones y características funcionales Sillas y sillones: UNE 11020
- Especificaciones y características funcionales Mesas: UNE 11022

## CLUB

- Composición 85%PES 15%CO
- Ancho 140 + 4 cm
- Peso 672
- Martindales 30.000
- Solidez a la luz 5-6
- Resistencia al pilling 4-5

## GAUDÍ

- Composición 80%PP 35%PES 5%CO
- Ancho 140 + 4 cm
- Peso 650 g/m<sup>2</sup>
- Martindales 46.000
- Solidez a la luz 5-6
- Resistencia al pilling 5

## GEMINI

- Composición 50%PES 42%PP 8%CO
- Ancho 140 + 4 cm
- Peso 600 g/m<sup>2</sup>
- Martindales 26.000
- Solidez a la luz 5-6
- Resistencia al pilling 4-5

## KRAC

- Composición 61%PES 25%PP 14%CO
- Ancho 140 + 4 cm
- Peso 510 g/m<sup>2</sup>
- Martindales 18.500
- Solidez a la luz 6
- Resistencia al pilling 4-5

## LIBRA

- Composición 50%PP 32%PES 18%CO
- Ancho 140 + 4 cm
- Peso 616 g/m<sup>2</sup>
- Martindales 66.000
- Solidez a la luz >6
- Resistencia al pilling 4-5

## MIMIC

- Composición 83%PES 17%CO
- Ancho 140 + 4 cm
- Peso 630 g/m<sup>2</sup>
- Martindales 45.000
- Solidez a la luz 5-6
- Resistencia al pilling 5

## MIRÓ

- Composición 45%PES 38%PP 17%CO
- Ancho 140 + 4 cm
- Peso 665 g/m<sup>2</sup>
- Martindales 35.000
- Solidez a la luz 5-6
- Resistencia al pilling 5

## PLEXUS

- Composición 76%PP 24%PES
- Ancho 140 + 4 cm
- Peso 840 g/m<sup>2</sup>
- Martindales 100.000
- Solidez a la luz >6
- Resistencia al pilling 5

## POLO

- Composición 55%PES 34%PP 11%CO
- Ancho 140 + 4 cm
- Peso 600 g/m<sup>2</sup>
- Martindales 70.000
- Solidez a la luz 5-6
- Resistencia al pilling 4-5

## DUO

- Composición 48%PP 33%PES 19%CO
- Ancho 140 + 4 cm
- Gramaje lineal 625 gr/ml ± 5%
- Resistencia a la abrasión (Rotura hilo (A) / Repelado xenilla (B)) 31.000 ciclos (A)
- Resistencia a la abrasión (Cambio aspecto) 4
- Resistencia al pilling 5
- Solidez a la luz artificial "mayor que" 6

## MIRAGE

- Composición 100%PES
- Ancho 140 + 4 cm
- Gramaje lineal 658 gr/ml ± 5%
- Resistencia a la abrasión (Rotura hilo (A) / Repelado xenilla (B)) 100.000 ciclos (A)
- Resistencia a la abrasión (Cambio aspecto) 3-4
- Resistencia al pilling 4-5
- Solidez a la luz artificial 4-5

## SUBLIM

- Composición 89%PES 11%CO
- Ancho 140 + 4 cm
- Gramaje lineal 654 gr/ml ± 5%
- Resistencia a la abrasión (Rotura hilo (A) / Repelado xenilla (B)) 60.000 ciclos (B)
- Resistencia a la abrasión (Cambio aspecto) 4
- Resistencia al pilling 5
- Solidez a la luz artificial 5-6



## TELAS

Fabricante: **FROCA**

### BRUNEI

Composición 100% PES

Ancho 140 + 4 cm

Peso 290 gr/m<sup>2</sup>

Resistencia de rotura al rasgado:

Urdimbre: 110 N. EN ISO 13937-3-2001 Categoría A

Trama: 130 N. EN ISO 13937-3-2001 Categoría A

Resistencia de las costuras.

Urdimbre: 1,90 mm. EN ISO 13936-3-2007

Trama: 2,00 mm. EN ISO 13936-3-2007

Resistencia a la abrasión:

Ciclos: >30.000 ISO 12947-2-1998

Solidez de los colores a la luz: 5 ISO 105 B02

Solidez a la limpieza en seco: 4-5 ISO 105 X12

Solidez de los colores al lavado: 4-5 ISO 105 X12

Resistencia al pilling: 4 ISO 12945-2

Protección antimanchas.

Máxima duración.

Respetar el medio ambiente.

Teflon by DuPont®

### BALENCIAGA

Composición 80% POLYESTER - 20% ACRYLIC

Ancho 140 cm

Peso 430 gr/m<sup>2</sup> - 602 gr/ml.

Resistencia de las costuras.

Urdimbre: 4,2 mm. BS3320:1988

Trama: 4,1 mm. BS 2543:1995

Resistencia de rotura al rasgado:

Urdimbre: 63 N. EN ISO 13937-3:2000

Trama: 63 N. EN ISO 13937-3:2000

Resistencia a la abrasión:

Ciclos: >30.000 ISO 12947-2:1998

Solidez de los colores a la luz: 4 ISO 105 B02:1994

Solidez a la limpieza en seco: 4-5 ISO 105 X12:2001

Solidez de los colores al lavado: 4-5 ISO 105 X12:2001

Resistencia al pilling: 4 ISO 12945-2

Teflon by DuPont®



# Pieles

## PIELES

Piel bovina grabada de origen Sudamericano

Curtida al cromo, recurtida con resina sintética para dar un mayor cuerpo y elasticidad al mismo tiempo.

Tintura realizada por pigmentos.

Espesor 1,3 - 1,5 mm

Superficie media: 4,5 m<sup>2</sup>

Determinación del pH > 3,5 EN ISO 4045

Resistencia al desgarro, valor medio >20 N. UNI EN ISO 3377-1

Solidez del color al frote, mediante ciclos de ida y vuelta.

EN ISO 11640/11641

En seco 500 ciclos >4

En húmedo 250 ciclos >3/4

En sudor 80 ciclos >3/4

Solidez del color a la luz artificial. ISO 105B02 Escala de Azules >5

Adhesión del acabado en seco. EN ISO 11644 >2 N/ 10mm.

Resistencia a la flexión en seco. EN ISO 5402-1 > 50.000 ciclos

Comportamiento frente al fuego. BS 5852-1:79

Fuente de ignición 0 (cigarrillo): Pasa

Fuente de ignición 1 (cerilla): Pasa

## POLIPIELES

PVC, policloruro de vinilo, con resistencia eléctrica, a la abrasión y al fuego.

Fabricante: ALONSO MERCADER

## ACQUA

Composición 90% VINILO 10% POLIESTER

Ancho 140 cm + 2%

Peso 700 g/m<sup>2</sup>

Solidez a la luz 7

Grosor 1,15 mm ± 10%

Resistencia a la abrasión: 100.000 ciclos

Resistencia a la tracción: ISO 13.93d-1

N/5cm >170

Alargamiento de la rotura: ISO 13.934-1

Resistencia al desgarro: ISO 13.937-2

Trama / Welt >50 %

Tratamiento ignífugo:

UNE 1021 Parts 1-2

IMO A652

BSS852 Cigarette & Match

CRIB 5 Opcional

Tratamiento antibacteriano / Antihongos

Utilizar jabón neutro / Use neutral soap







---

angel **cerdá**